

Página 2, 3° pentagrama, 3° compás,  
en la última corchea el grave es MI



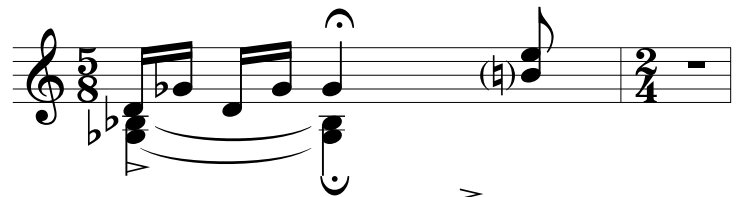
Página 2, 4° pentagrama, 1° compás,  
la última semicorchea es MI b



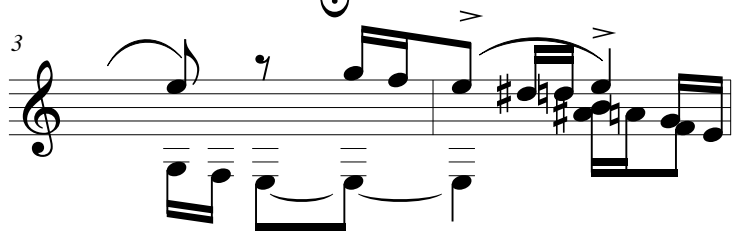
Página 2, 6° pentagrama, 2° y 3°  
compás, el FA del agudo es FA b



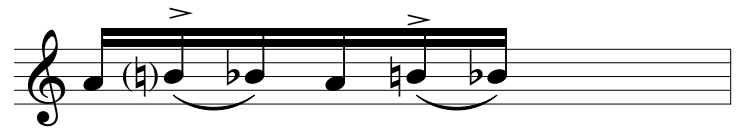
Página 3, 4° pentagrama, 1° compás,  
la última corchea del grave es SI b



Página 5, 2° pentagrama, el paso  
del 1° al 2° compás el grave MI está ligado



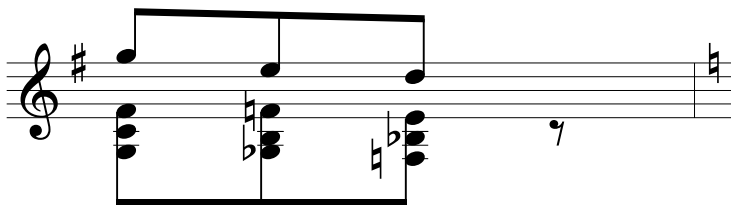
Página 7, 4° pentagrama, 5° compás, el  
primer SI es b y el 2° es SI b



Página 7, 7° pentagrama, 4° compás, en la  
última corchea son sostenidos los sonidos  
RE # y LA #



Página 8, 2° pentagrama, 1° compás,  
las alteraciones de la última corches  
están invertidas FA b y SI b



Página 8, 2° pentagrama, 4° compás,  
en la última corchea el sonido superior  
es FA #

